



### Características Técnicas Technical Data

Corpo Compacto, Resistente a Impactos e com Isolamento Térmico e Elétrico  
 Compact body, impact resistance, electric and thermal insulation  
 Tocha Desenvolvida para Processo de Solda com Arames sem a Proteção Gasosa  
 Torch Developed for welding Process Using Wire without Protective Gas  
 Protetor para Mãos - Hand Protector  
 Cabo de Grande Durabilidade - Cable with Great Durability  
 Conduites Especiais p/Arames de Grande Espessura  
 Conduit Cable Developed for Welding where High Thickness Welding Wire is Required

### Indicações Recommendation

Indústrias em Geral  
 Industry  
 Arames Tubulares  
 For tubular wires

Catálogo Digital  
 QR Code



### Ciclo de Trabalho - Duty Cycle



# 1,2

Arames Tubulares (mm)  
 Tubulars Wire (mm)

Código/Code	Descrição/Description	Med./Mes.	Estoque/Stock
0500.4249	Tocha de Solda MIG/MAG SU 335 - Arame Autoprotegido Euro Conector SU 335 MIG / MAG Welding Torch - Euro Connector	3,00m	●
0500.4250	Tocha de Solda MIG/MAG SU 335 - Arame Autoprotegido Euro Conector SU 335 MIG / MAG Welding Torch - Euro Connector	4,50m	●

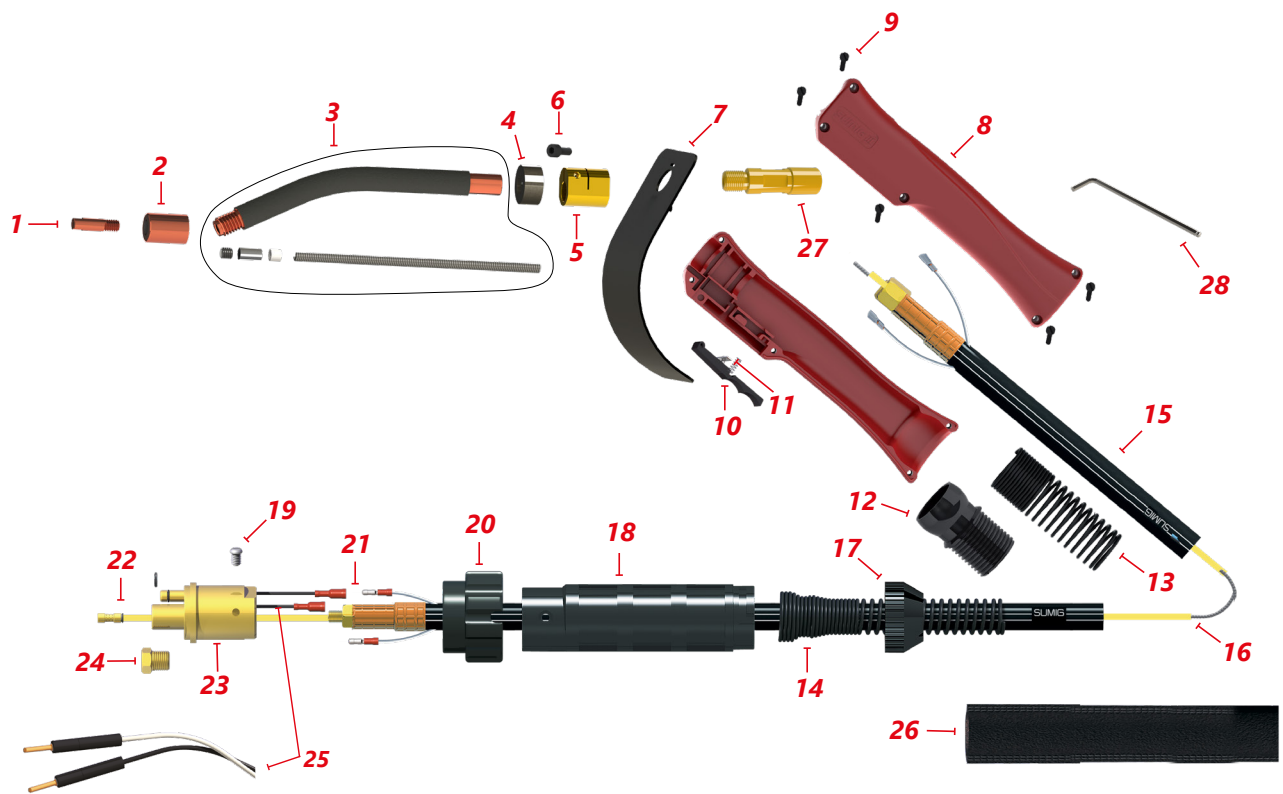
### Tocha/Torch MIG/MAG SU735

Para outras opções de tamanho consulte equipe comercial





Legenda/Legend: ● Produto Regular ● Produto Sob Demanda

Foto/Photo	Pos.	Código/Code	Descrição/Description	Med./Mes.
	01	0503.1120	Tubo de Contato 5/16 CuCrZr 5/16 CuCrZr	1,20mm
	02	0503.1128	Protetor de Rosca Thread Protector	
	03	0503.1126	Corpo da tocha Torch Body	
	04	0502.1900	Anel Isolador Insulator Ring	
	05	2140.0169	Bloco de conexão Connection Block	
	06	4002.8038	Parafuso Screw	
	07	0502.1953	Protetor do Punho Handle Protector	
	08	0502.1899	Protetor do Punho Handle Protector	
	09	0500.1106	Parafuso do Punho da Tocha Torch Handle Screw	
	10	0502.1430	Acionamento longo da Tocha Long	

Foto/Photo	Pos.	Código/Code	Descrição/Description	Med./Mes.
	11	0500.1326	Mola do acionamento longo Long	
	12	0502.1448	Suporte Giratório do Punho Rotating Joint	
	13	0502.1456	Mola Dianteira do Cabo Cable Front Spring	
	14	0500.1110	Mola Traseira do Cabo Rear Cable Protection Spring	
	15	0502.2166	Cabo de Corrente Current Cable	3,00m
		0502.2036		4,50m
	16	0502.1235	Guia Espiral Amarelo 3,00/4,50mm Yellow Steel Liner 3,00/4,50mm	3,00m
		0502.1233		4,50m
	17	0500.1026	Porca Fix. da Mola Euro Connector Euro Connector Spring Nut	
	18	0502.1425	Suporte do Euro Conector Euro Connector Support	
	19	0500.1028	Parafuso Fixador do Euro Conector Euro Connector Screw	
	20	0500.1029	Porca do Euro Conector Euro Connector Nut	



Foto/Photo	Pos.	Código/Code	Descrição/Description	Med./Mes.
	21	0500.1030	Porca de Encosto Nut	
	22	0500.1031	Anel O'Ring do Guia Espiral Amarelo 0,60/0,80mm Gray Steel Liner O-Ring	
	23	0500.1031	Euro Conector Macho Male Connector	
	24	0500.2603	Porca Fix. do Guia Espiral Steel Liner Nut	

Foto/Photo	Pos.	Código/Code	Descrição/Description	Med./Mes.
	25	0801.5170	Conjunto Contato Retrátil Macho Lado da Tocha Spring Pin	
	26	0502.2134	Capa de Couro do Cabo (Opcional) Cable Leather Cover (Optional)	
		0502.2135		
	27	2140.0177	Terminal do cabo Cable Terminal	
	28	4002.8114	Chave Allen Allen Key	4mm