

Ciclo de Trabalho - Duty Cycle

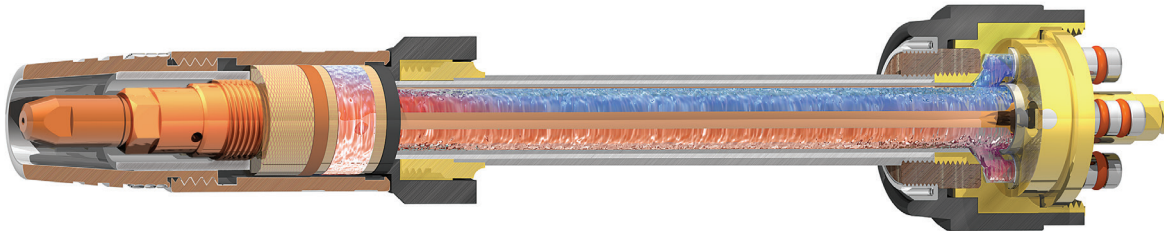
Arame - Wire



DPR

Código/Code	Descrição/Description	Comp. s/ Arame	Med./Mes.
0901.0099	Micropistola DPR DPR Torch Head	192 mm	Reta / Straight
0901.1021		185 mm	22°
0901.1001		183 mm	45°

*Micropistola DPR / DPR Torch Head*



A linha de micropistolas DPR simboliza evolução, com circulação de água por baixo do suporte da ponteira;

- Micro pistola desenvolvida com uma camada de aço inoxidável, proporcionando rigidez, que garante resistência no caso de colisões.
- Sistema de refrigeração integrado, passagem de água na micropistola, sem a necessidade de mangueiras externas;
- Fluxo de entrada de água tem passagem separada do fluxo de retorno, permitindo que a água fria, por transferência de calor chegue ao suporte, proporcionando uma melhor refrigeração da ponteira;
- A utilização do suporte com uma ponteira curta garantirá a substituição do tubo de contato e da ponteira sem abertura da câmara de refrigeração;
- Possibilidade de refrigeração com água gelada, através da utilização de refrigerador especial, proporcionando aumento considerável no ciclo de trabalho;

**Aplicação:** Recomenda-se o uso para processos com ciclo de trabalho elevado, onde a substituição dos consumíveis ocorra com frequência.

- O sistema de micropistola DPR pode ser desenvolvido para atender projetos especiais, mediante análise da viabilidade. Os mesmos podem abranger aplicações de diferentes classificações e bitolas de arames, comprimentos e angulações, como: reta, 22°, 40°, 45°, 60° e 65°.

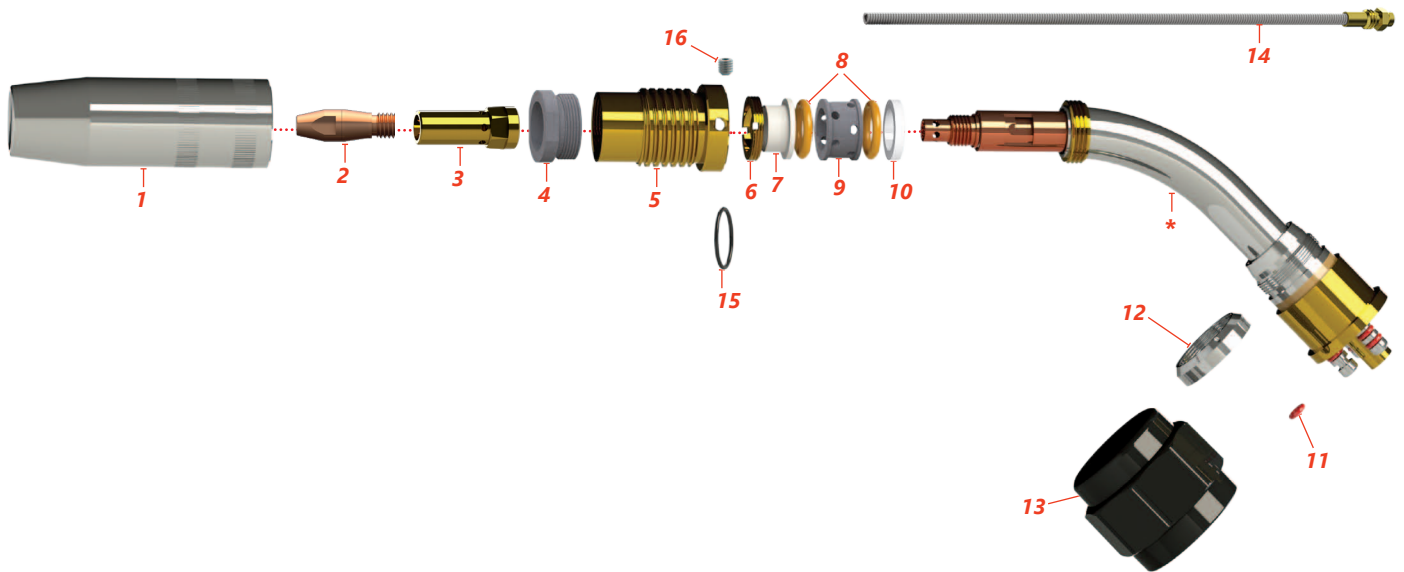
*The DPR torch head line symbolizes evolution, with water flowing through the nozzle support.*

- *Torch head built in two stainless steel layers, providing rigidity that ensures resistance in case of collisions;*
- *Integrated cooling system, water flow in the torch head eliminating the need for outside hosing;*
- *Water inlet flow has separate passage from return flow, allowing cold water to reach the support via heat transfer, providing better nozzle cooling;*
- *The utilization of the support with a short nozzle allows replacement of contact tip and nozzle without opening the cooling chamber;*
- *Possibility of ice-cold water cooling through the utilization of special refrigerant, allowing for considerable increase in duty cycle.*

**Application:** *Usage recommended for high duty cycle processes, in which consumables replacement happens frequently.*

- *The DPR torch head system may be developed to meet special projects, subject to viability. They may include applications of different ratings and wire sizes, lengths and angles, such as: right, 22°, 40°, 45°, 60° and 65°.*

Micropistolas são Fornecidas Completas com: Difusor, Isolador, Tubo de Contato, Ponteira e Guia Espiral da Micro.  
*Torch Heads are Supplied with Diffuser, Isolator, Contact Tip, Nozzle and Torch head Liner.*



(\*) Item não vendido separadamente / Not sold separately

Pos.	Código/Code	Descrição/Description	Med./Mes.
01	<b>0900.1181</b>	Ponteira Robô DSR Cônica DSR Conical Nozzle	<b>18,00 mm</b>
02	0900.1371	Tubo de Contato S+ Contact Tip S+HD	1,00mm
	0900.1316		1,20mm
	0900.1372		1,60mm
03	0900.1386	Difusor de Gás p/S + Gas Difuser S+HD	
04	0900.1179	Anel Isolante DSR	
05	0900.1180	Câmara de Água DSR	
06	0900.1178	Porca de Aperto DSR	
07	0900.1177	Isolador da Porca de Aperto DSR	

Pos.	Código/Code	Descrição/Description	Med./Mes.
08	4002.1029	Anel O'Ring	13,87 x 3,53 mm
09	0900.1176	Difusor de Água	
10	0900.1175	Batente DSR	
11	4002.1014	Anel O'Ring Micropistola	
12	2146.5122	Trava da Porca	
13	2146.5068	Porca com Isolação para Micropistola	
14	<b>0500.2099</b>	Guia Espiral da Micropistola 210 mm Torch Head Liner	<b>1,0/1,2mm</b>
	0500.1415		1,60mm
15	4002.1030	Anel O'Ring do Bocal	
16	0801.5044	Parafuso de Fixação Câmara	