

Ciclo de Trabalho - Duty Cycle

Arame - Wire

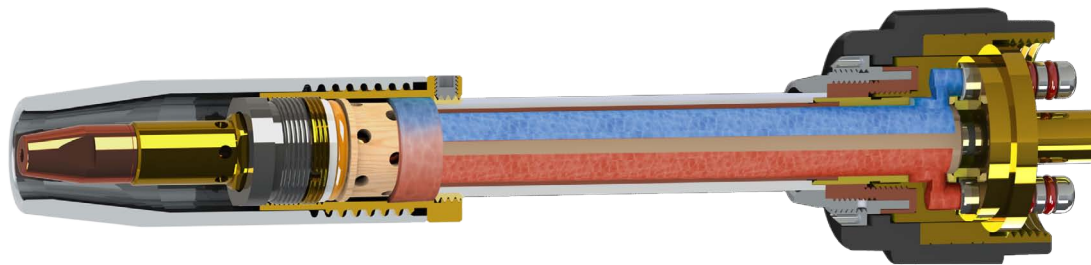


DSR

| Código/Code | Descrição/Description | Comp. s/ Arame | Med./Mes. |
|-------------|------------------------------------|----------------|-----------------|
| 0901.1049 | Micropistola DSR DSR Torch Head | 192 mm | Reta / Straight |
| 0901.1074 | | 185 mm | 22° |
| 0901.1038 | | 181 mm | 45° |
| 0901.1097 | | 322 mm | 45° Longa /Long |

Micropistola DSR /DSR Torch Head

*Nas soldas de potência mais elevadas deve ser utilizado tubo de contato positivo de 3 a 6 mm (stick-out) com relação à ponteira.



A linha de micropistolas DSR simboliza evolução, com circulação de água por baixo do suporte da ponteira;

- Micro pistola desenvolvida com uma camada de aço inoxidável, proporcionando rigidez, que garante resistência no caso de colisões.
- Sistema de refrigeração integrado, passagem de água na micropistola, sem a necessidade de mangueiras externas;
- Fluxo de entrada de água tem passagem separada do fluxo de retorno, permitindo que a água fria, por transferência de calor chegue ao suporte, proporcionando uma melhor refrigeração da ponteira;
- A utilização da ponteira rosqueada garantirá a substituição do tubo de contato e da ponteira sem interferência na câmara de refrigeração;
- Possibilidade de refrigeração com água gelada, através da utilização de refrigerador especial, proporcionando aumento considerável no ciclo de trabalho;

Aplicação: Recomenda-se o uso para processos com ciclo de trabalho elevado, onde a substituição dos consumíveis ocorra com frequência.

- O sistema de micropistola DSR pode ser desenvolvido para atender projetos especiais, mediante análise da viabilidade. Os mesmos podem abranger aplicações de diferentes classificações e bitolas de arames, comprimentos e angulações, como: reta, 22°, 40°, 45°, 60° e 65°.

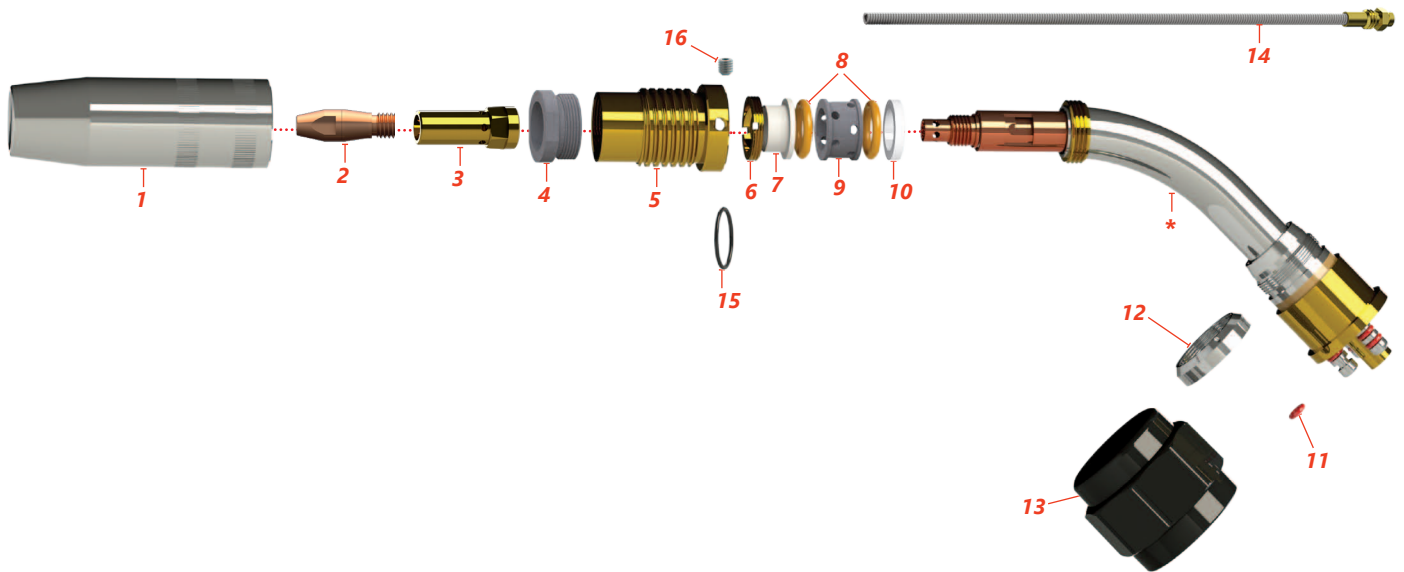
The DSR torch head line symbolizes evolution, with water flowing through the nozzle support.

- The DSR torch head line symbolizes evolution, with water flowing through the nozzle support.
- Torch head built in two stainless steel layers, providing rigidity that ensures resistance in case of collisions;
- Integrated cooling system, water flow in the torch head eliminating the need for outside hosing;
- Water inlet flow has separate passage from return flow, allowing cold water to reach the support via heat transfer, providing better nozzle cooling;
- The utilization of the threaded nozzle allows replacement of contact tip and nozzle without opening the cooling chamber;
- Possibility of ice-cold water cooling through the utilization of special refrigerant, allowing for considerable increase in duty cycle.

Application: Usage recommended for high duty cycle processes, in which consumables replacement happens frequently.

- The DSR torch head system may be developed to meet special projects, subject to viability. They may include applications of different ratings and wire sizes, lengths and angles, such as: right, 22°, 40°, 45°, 60° and 65°.

Micropistolas são Fornecidas Completas com: Difusor, Isolador, Tubo de Contato, Ponteira e Guia Espiral da Micro.
Torch Heads are Supplied with Diffuser, Isolator, Contact Tip, Nozzle and Torch head Liner.



(*) Item não vendido separadamente / Not sold separately

| Pos. | Código/Code | Descrição/Description | Med./Mes. |
|------|------------------|--|-----------------|
| 01 | 0900.1181 | Ponteira Robô DSR Cônica DSR Conical Nozzle | 18,00 mm |
| 02 | 0900.1371 | Tubo de Contato S+ Contact Tip S+HD | 1,00mm |
| | 0900.1316 | | 1,20mm |
| | 0900.1372 | | 1,60mm |
| 03 | 0900.1386 | Difusor de Gás p/S + Gas Difuser S+HD | |
| 04 | 0900.1179 | Anel Isolante DSR | |
| 05 | 0900.1180 | Câmara de Água DSR | |
| 06 | 0900.1178 | Porca de Aperto DSR | |
| 07 | 0900.1177 | Isolador da Porca de Aperto DSR | |

| Pos. | Código/Code | Descrição/Description | Med./Mes. |
|------|------------------|--|------------------|
| 08 | 4002.1029 | Anel O'Ring | 13,87 x 3,53 mm |
| 09 | 0900.1176 | Difusor de Água | |
| 10 | 0900.1175 | Batente DSR | |
| 11 | 4002.1014 | Anel O'Ring Micropistola | |
| 12 | 2146.5122 | Trava da Porca | |
| 13 | 2146.5068 | Porca com Isolação para Micropistola | |
| 14 | 0500.2099 | Guia Espiral da Micropistola 210 mm Torch Head Liner | 1,0/1,2mm |
| | 0500.1415 | | 1,60mm |
| 15 | 4002.1030 | Anel O'Ring do Bocal | |
| 16 | 0801.5044 | Parafuso de Fixação Câmara | |