

- ✓ O Sistema possui isolamento em fibra compactada, dando maior resistência e durabilidade ao conjunto;
- ✓ Nos orifícios das conexões são encapsulados em aço inoxidável;
- ✓ Nos orifícios da entrada e saída da água estão instaladas válvulas de antirretorno;
- ✓ Plug de acionamento do arame;
- ✓ Plug de conexão do sistema de anti-colisão.

- ✓ All torch bodies are made with fiber glass. This material allows better resistance and durability to the body;
- ✓ Connections with stainless steel;
- ✓ Security valves for water input and output;
- ✓ Plug for wire feeding;
- ✓ Plug for antishock system.

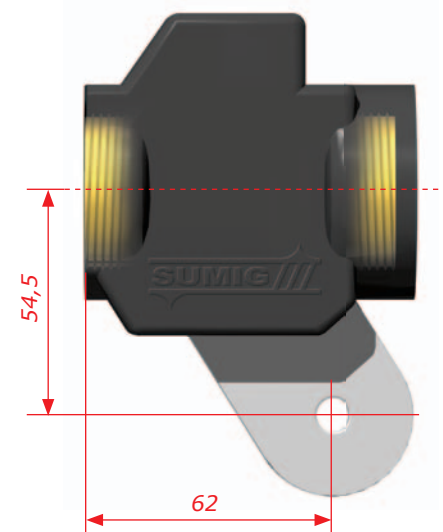
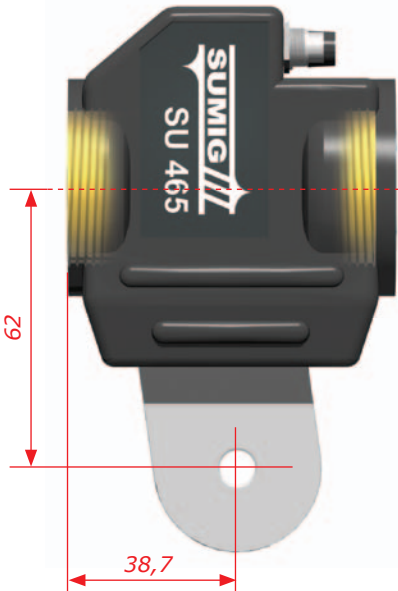


Descrição/Description	Modelo/Model	Código/Code
Corpo Torch Body	SU 465 - B	05.001.761
	SU 465 - B - com sensor w/sensor	05.001.802
	SU 465 - S	05.001.762
	SU 465 - S - com sensor w/sensor	05.001.803
Corpo s/Comandos Torch Body w/out Microswitch	SU 464	05.002.105

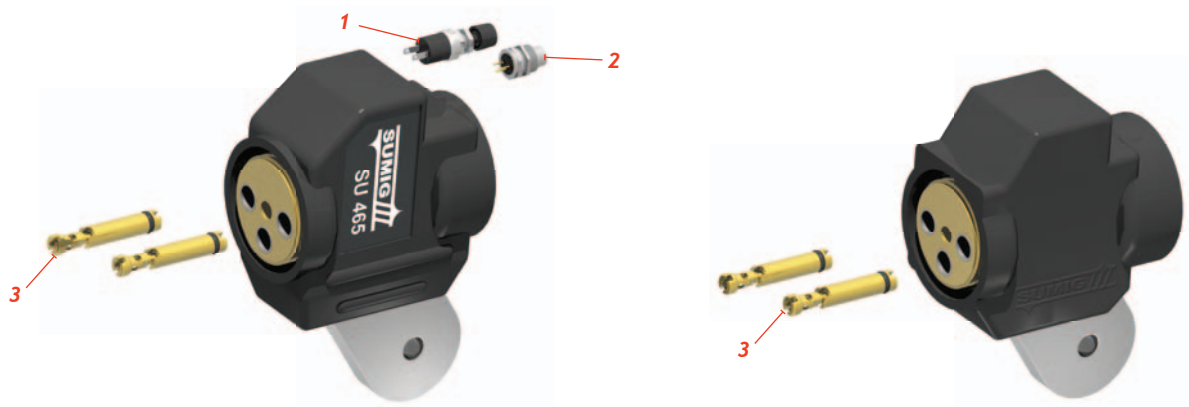
SU 465 - B

SU 465 - S

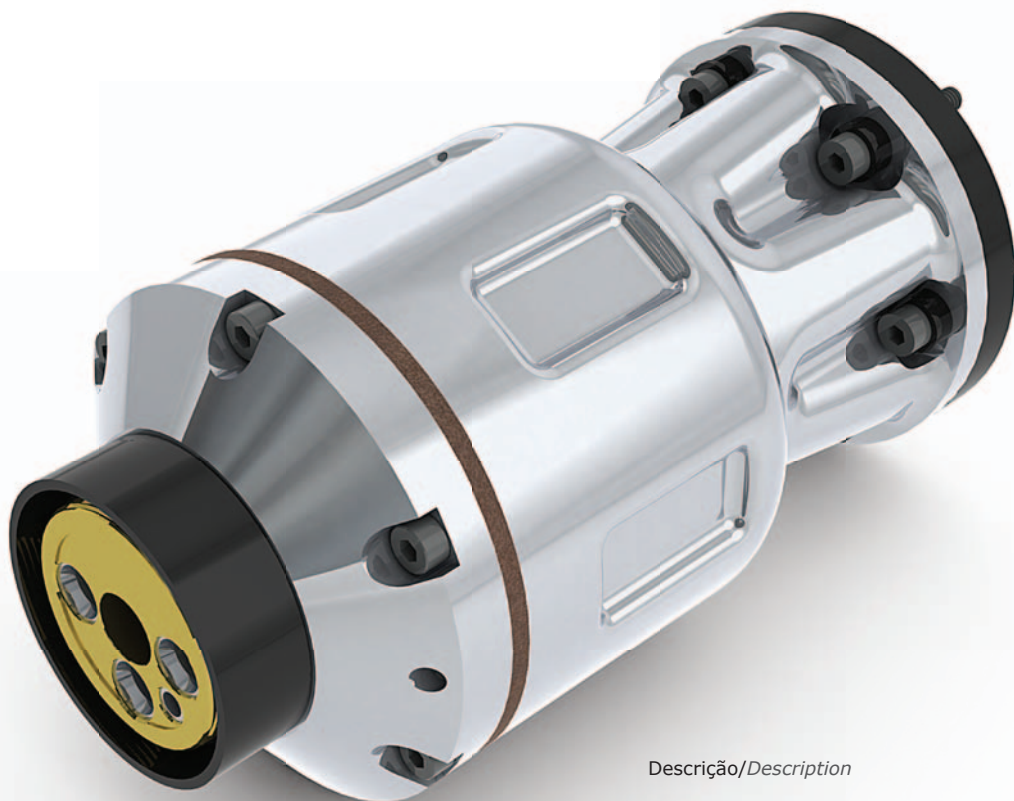
SU 464



medidas/dimensions: mm



Pos.	Descrição/Description	Código/Code
01	Microinterruptor Microswitch	40.024.006
02	Conector M9 M9 Connector	40.024.004
03	Válvula de Segurança de Água Security Water Valve	21.465.046

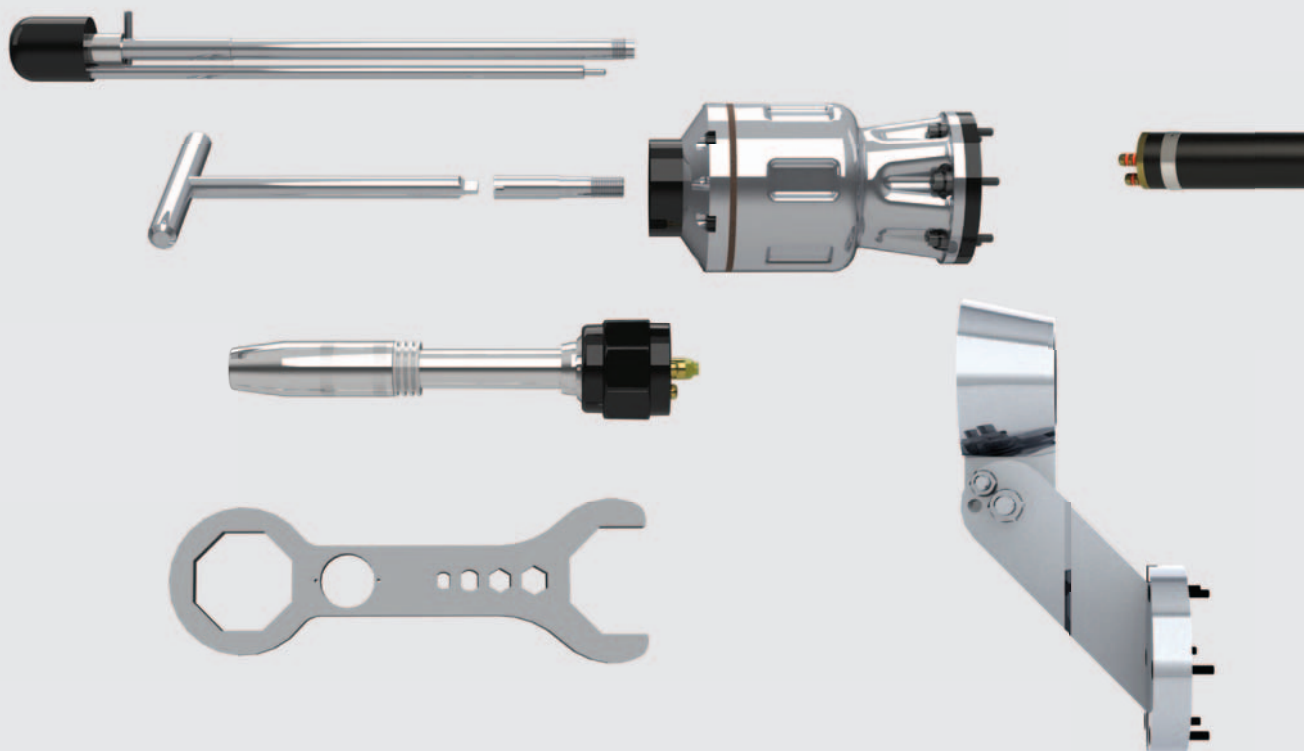


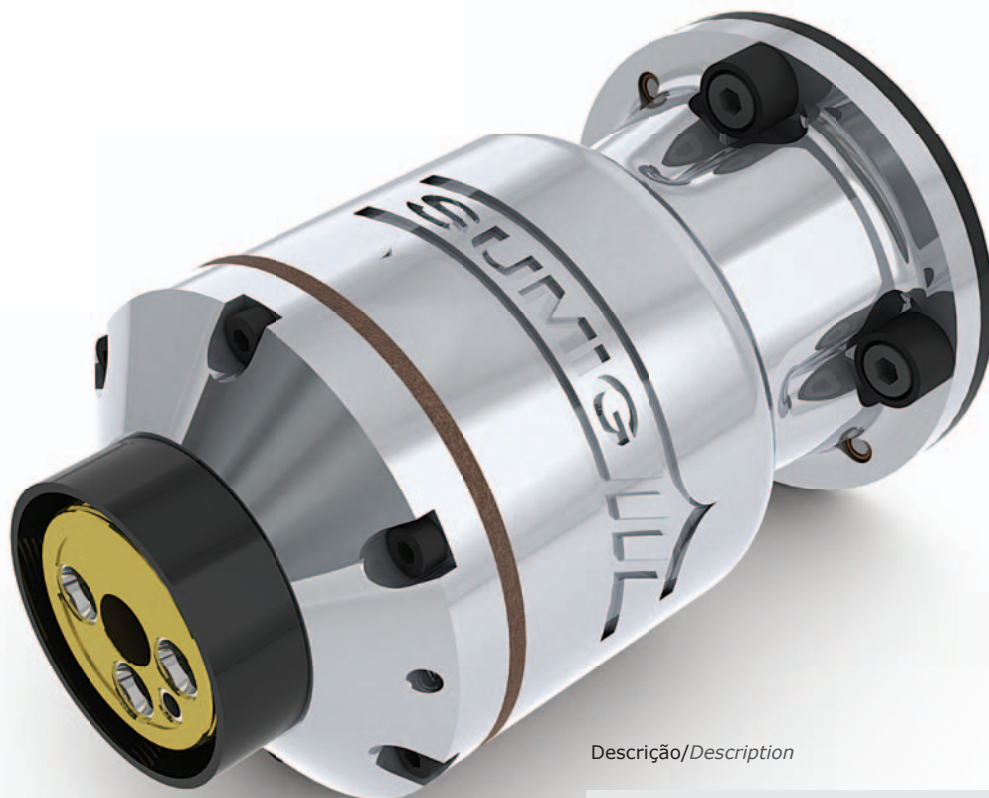
Descrição/Description

Código/Code

Corpo da Tocha Robô SU 475 c/ Kit  
SU 475 Torch Body

09.012.005



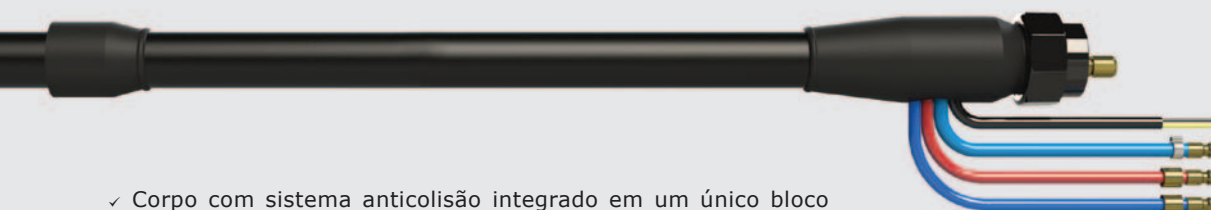


Descrição/Description

Código/Code

Corpo da Tocha Robô SU 476 c/ Kit  
SU 476 Torch Body

09.012.015

**Montagem Geral**  
Assembly Possibilities

- ✓ Corpo com sistema anticollisão integrado em um único bloco dispensando uso de mangueiras internas;
- ✓ Corpo isolado da carcaça;
- ✓ Flange que integra o conjunto;
- ✓ Utiliza as mesmas micro pistolas dos modelos anteriores;
- ✓ Plug de conexão do sistema de anticollisão;
- ✓ Montado com mola modelo "M", podendo também ser utilizado a mola modelo "S";
- ✓ Acompanha maleta com kit de ferramentas para instalação.

- ✓ Torch body with shock sensor integrated, avoid the external connections need;
- ✓ Torch body totally insulated;
- ✓ Adaptor flange integrated;
- ✓ Uses all SUMIG torch head models;
- ✓ Connection plug for anti collision system;
- ✓ Available with M or S shock sensor spring;
- ✓ kit of installation tools included;

	Descrição/Description	Modelo/Model	Peso/Weight	Código/Code
	Corpo <i>Torch Body</i>	SU 462	2,025 Kg	09.012.004
	Isolador do Corpo Longo (*) <i>Long Torch Body Insulator</i>	SU 462		09.001.042
	Corpo da Tocha <i>Torch Body</i>	SU 462		09.001.090
	Corpo Rebaixado Curto c/Comando e Sensor <i>Short Body w/ Controller and Sensor</i>	SU 463		05.002.152
	Corpo Rebaixado Curto s/Comando <i>Short Body w/out Controller</i>	SU 463		05.002.224
	Isolador do Corpo ø35mm <i>Torch Body Insulator</i>			21.465.150
	Isolador do Corpo ø55mm <i>Torch Body Insulator</i>			21.465.151
	Isolador do Corpo ø45mm <i>Torch Body Insulator</i>			09.001.043
	Corpo Rebaixado Longo c/Comando <i>Long Body with Microswitch</i>	SU 466	1,600 Kg	05.002.208
	Corpo da Tocha <i>Torch Body</i>	SU 467	0,800 Kg	05.002.273
	Corpo Rebaixado Curto c/Comando <i>Short Body With Microswitch</i>	SU 467		09.012.014
	Corpo da Tocha <i>Torch Body</i>	SU 468	2,025 Kg	05.002.086